

Collection **AU SON DU FIFRE**

**David LEFEBVRE**

# **Cahier n° 1**

*EXERCICES TECHNIQUES*

*PIECES ORIGINALES  
POUR FIFRE SEUL*

*AIRS POPULAIRES*

**éditions pierre lafitan**

17, boulevard du Lac / F-95880 ENGHEN-les-BAINS

Tél. : 01 34 17 20 25 / Fax : 01 34 28 59 48

[www.lafitan.com](http://www.lafitan.com)

## Note de l'éditeur

Le fifre, un instrument à jamais relégué dans la mémoire de l'histoire ? Pas du tout... Le fifre reprend du service et revient sur le champ de... la musique instrumentale, cette fois, grâce à une initiative de David Lefebvre (tambour-percussionniste à la Batterie-Fanfare de la Police Nationale, par ailleurs compositeur de pièces pour instruments d'ordonnance) et des Editions Pierre Lafitan.

Pour David Lefebvre, le fifre est une affaire de famille. Il pratique lui-même cet instrument, suivant ainsi l'exemple de son frère Bruno (directeur du groupe Fifres-Tambours, au sein de l'association régionale Nord-Pas-de-Calais des Tambours de 89) et de sa nièce Céline, 16 ans.

Avec ces trois musiciens français passionnés, le fifre retrouve un air de jeunesse en ce début de troisième millénaire... Allant encore dans sa démarche, David Lefebvre a décidé de revaloriser le rôle de promouvoir l'utilisation de cet instrument, à l'aide d'une transcription d'airs populaires (marches traditionnelles américaines, pas-redoublés, pas de charge, etc.) pour fifre, mise en œuvre d'un environnement sonore riche, une panoplie d'exercices techniques et des c...

Tels sont, précisément, les fondements de  
*Au son du Fifre*, animée par David Lefebvre.  
Six cahiers seront publiés en six cahiers, que nous vous présentons  
(pages 4 à 10), des pièces  
(pages 11 à 13) et

***Etc.***



# Le fifre reprend du service...

Accompagné par le tambour, le fifre  
entre dans l'histoire sous le règne  
de François 1er, lors de la glorieuse  
victoire de Marignan, en 1515.

Cette période marque le départ  
d'une double tradition :

La première, connue du plus grand nombre, est la tradition  
militaire. Au travers des siècles, sous divers rois (Louis XIV,  
Louis XV...), révolutionnaires (Danton, Robespierre...) et empereur  
(Napoléon), les régiments militaires (mousquetaires,  
hussards, grenadiers, fusiliers), ont remporté d'innombrables  
batailles au son des fifres et des tambours.

Les fifres connurent leurs plus grandes heures pendant  
le Consulat et le 1er Empire. Ensuite, leur rôle  
a été progressivement délaissé, d'abord  
sur le champ de bataille, au profit

Mais il renaît de ses cendres  
essentiellement dans

***Etc.***

Puis, le fifre disparut peu à peu de l'armée. On ne le trouva qu'à l'Ecole des Pupilles de la Marine de Brest, jusqu'à la Première guerre mondiale (1914-1918) et au sein de la Légion étrangère, où il joue encore un rôle important sur les rangs de la formation musicale actuelle.

Après la tradition militaire, la tradition civile...

Dans ce cas de figure, le répertoire était similaire au répertoire militaire. Les formations civiles furent nombreuses entre 1880 et la Grande guerre, puis également entre les deux guerres mondiales. Mais le rôle du fifre devenait de plus en plus restreint. Il se limitait à doubler les clairons.

Très peu de groupes ont subsisté. On entendait les fifres uniquement lors de grandes manifestations annuelles, telles que le Carnaval de Dunkerque, jusqu'à ce que par magie le défilé de Jean-Paul Goude, pour célébrer le centenaire de la Révolution, en 1989, relança un premier temps, pour le tambour d'abord, puis pour le fifre.

Des associations ont vu le jour, afin de préserver le répertoire traditionnel du fifre, d'initier un répertoire plus moderne.

Telle e

***Etc.***

# Tessiture



## EXERCICES TECHNIQUES

Ces exercices devront être travaillés dans un premier temps en détaché (Tu Tu Tu...), puis en double coup de langue (Tu Ku Tu Ku...), ensuite en lié de deux en deux et lié et détaché.

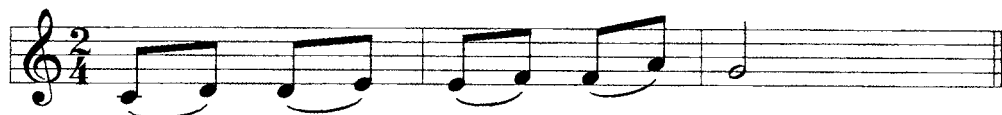
(Voir exemple ci-dessous).

Exemple :

1) Tout détaché



2) Liées de deux en deux



3) Deux liées, deux détachées



4) Trois liées, une détachée



5) Une détachée



***Etc.***





## Exemple de divers exercices (suite)

8  Etc.

 Etc.

9 

 Etc.  Etc.

10  Etc.  Etc.

11  Etc.  Etc.

12  Etc.  Etc.

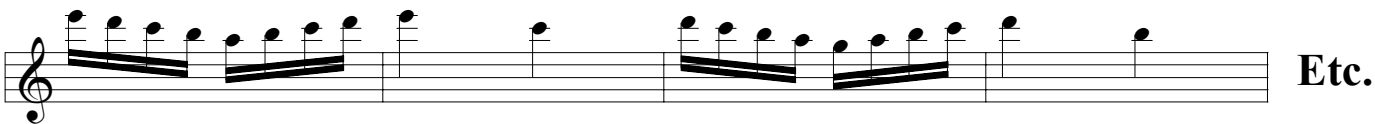
13 

*Etc.*

## Exemple de divers exercices (suite)

18 

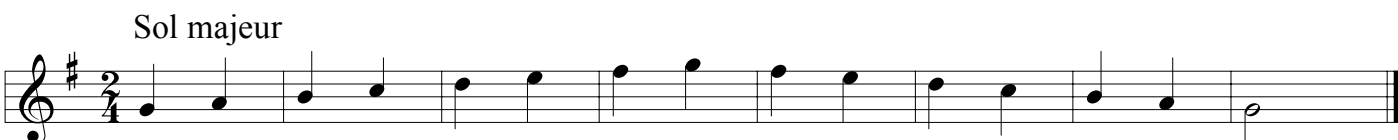
19 



20 



## Travail identique avec Sol majeur et Ré majeur

Sol majeur 

Ré majeur 

*Etc.*



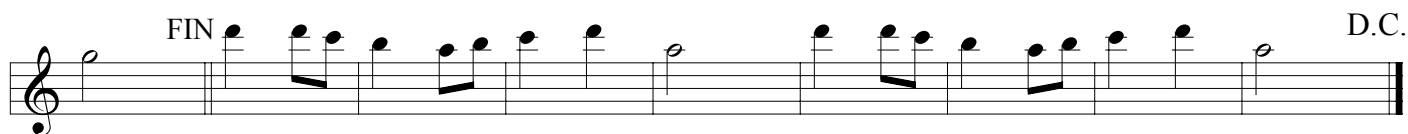
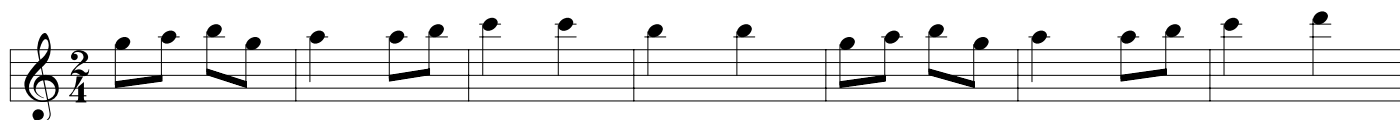
# DIVERTISSEMENTS

(Airs populaires)

## *A LA VOLETTE*



## *J'AI DU BON TABAC*



## *IL ETAIT UNE BERGERE*



*Etc.*

**CADET ROUSSELLE**

Musical notation for 'CADET ROUSSELLE' in treble clef, key of D major, and 6/8 time. The piece consists of three staves. The first staff begins with a repeat sign. The second staff continues the melody. The third staff concludes with a first ending (marked '1.') and a second ending (marked '2.').

**BONSOIR, MADAME LA LUNE**

Musical notation for 'BONSOIR, MADAME LA LUNE' in treble clef, key of D major, and 2/4 time. The piece consists of two staves. The first staff begins with a repeat sign. The second staff concludes with a first ending (marked '1.') and a second ending (marked '2.').

**IL PLEUT, IL PLEUT, BERGERE**

Musical notation for 'IL PLEUT, IL PLEUT, BERGERE' in treble clef, key of D major, and 6/8 time. The piece consists of a single staff.

***Etc.***