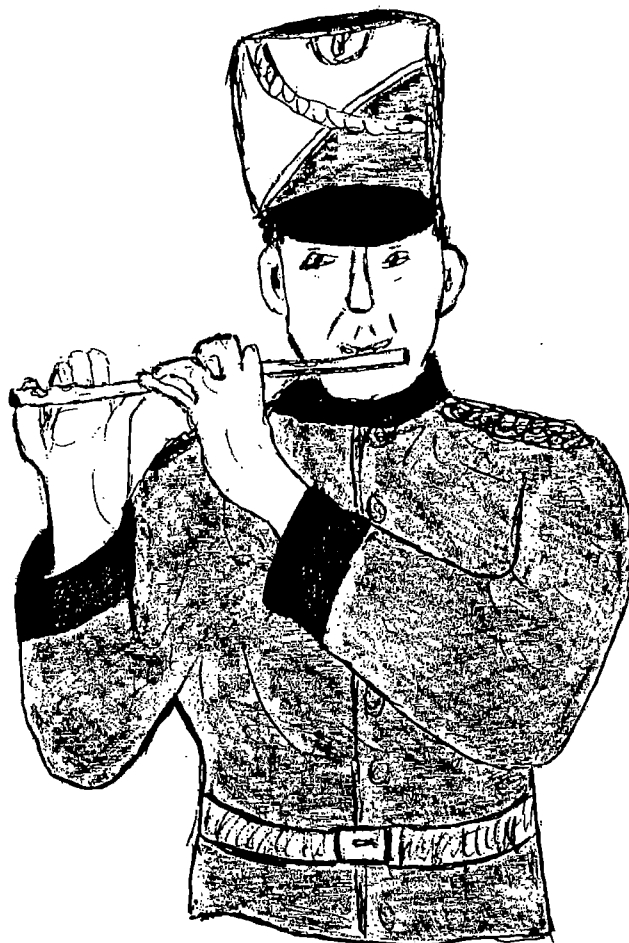


AU SON DU FIFRE

Cahier n° 2



SOMMAIRE

- Petite note : Le Carnaval de Dunkerque (pages 2-3)
 - Diverses tablatures pour fifre (pages 4-5)
 - Marches pour fifre et tambour (pages 6 à 10)
 - Pièces originales pour fifre seul (pages 11-12)

PETITE NOTE



DUNKERQUE : LE FIFRE DANS L'AIR DU CARNAVAL

Dans la cité de Jean Bart, la pratique du fifre est incontestablement liée au Carnaval dunkerquois. L'origine du Carnaval trace ses racines dans le passé maritime de la ville, à l'époque où les pêcheurs embarquèrent pour traquer la morue

Une aventure longue et rude, dont les

Commençant dès la fin de l'hiver, les festivités du Mardi Gras commencent sans compter l'avance sur les armateurs - dans

Etc.

Ainsi naquit la h

La présence du fifre à Dunkerque est probablement due au passé de cette ville de garnison. Dunkerque abritait, en effet, de nombreux régiments, qui réglait leurs marches au son du fifre et donnaient ainsi plus d'éclat aux cérémonies civiles et religieuses auxquelles ils participaient.

"La bande" est composée d'abord d'une tête de colonne, avec un tambour-major en tenue d'Empire, des tambours puis des fifres et enfin des cuivres. Puis viennent les "Carnavaleux", ou masques de la société organisatrice de la bande, et enfin la grande masse de Carnavaleux des sociétés invitées ou des "indépendants".
Leurs indispensables accessoires : des parapluies.

Les festivités ont lieu principalement de la mi-juin à la mi-août, soit près de deux mois d'euphorie.

Le répertoire de la "bande des r'flamands, de pas-redoublés, d'été" étant une version locale de "Roulez-vous", appelé

Etc.

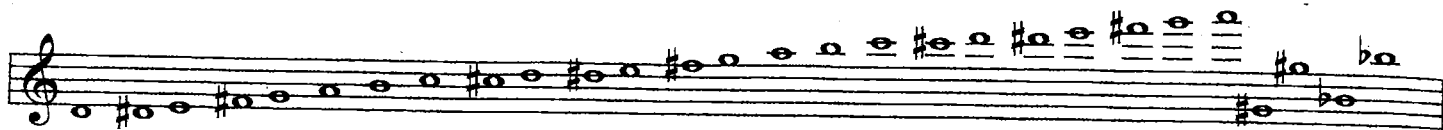
Extrait de "Roule ta bosse" :



Etc.

DIVERSES TABLATIRES POUR FIFRE

1/ Tablature du fifre à 7 trous et à clé



ré ré# mi fa# sol la si do do# ré ré# mi fa# sol la si do do# ré ré# mi fa# sol la sol# sol# si b si b

Main gauche

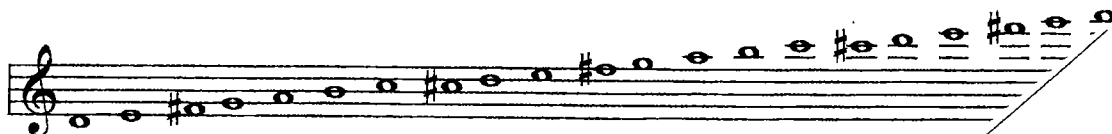
Index	●	●	●	●	●	○	○	○	○	○	○	○	○	○	○	○	○	○	○	○	○	○	○	○	○	○	○	○	○	○	○	○	○	○	○	○	○	○		
Pouce	○	○	○	○	○	○	○	○	○	○	○	○	○	○	○	○	○	○	○	○	○	○	○	○	○	○	○	○	○	○	○	○	○	○	○	○	○	○	○	
Majeur	○	○	○	○	○	○	○	○	○	○	○	○	○	○	○	○	○	○	○	○	○	○	○	○	○	○	○	○	○	○	○	○	○	○	○	○	○	○	○	○
Annulaire	○	○	○	○	○	○	○	○	○	○	○	○	○	○	○	○	○	○	○	○	○	○	○	○	○	○	○	○	○	○	○	○	○	○	○	○	○	○	○	○

Notes Altérées

Main droite

Index	○	○	○	○	○	○	○	○	○	○	○	○	○	○	○	○	○	○	○	○	○	○	○	○	○	○	○	○	○	○	○	○	○	○	○	○	○	○	○	○	
Majeur	○	○	○	○	○	○	○	○	○	○	○	○	○	○	○	○	○	○	○	○	○	○	○	○	○	○	○	○	○	○	○	○	○	○	○	○	○	○	○	○	○
Annulaire	○	○	○	○	○	○	○	○	○	○	○	○	○	○	○	○	○	○	○	○	○	○	○	○	○	○	○	○	○	○	○	○	○	○	○	○	○	○	○	○	○
Clé de ré #	■	○	○	○	○	○	○	○	○	○	○	○	○	○	○	○	○	○	○	○	○	○	○	○	○	○	○	○	○	○	○	○	○	○	○	○	○	○	○	○	○
petit doigt	○	○	○	○	○	○	○	○	○	○	○	○	○	○	○	○	○	○	○	○	○	○	○	○	○	○	○	○	○	○	○	○	○	○	○	○	○	○	○	○	○

2/ Tablature du fifre à 6 trous sans clé



ré mi fa# sol la si do do# ré mi fa# sol la si do do# ré mi

Main gauche

Index	○	○	○	○	○	○	○	○	○	○	○	○	○	○	○	○	○	○	○	○	○	○	○	○	○	○	○	○	○	○	○	○	○	○	○	○	○	○	○	○	○	○	
Majeur	○	○	○	○	○	○	○	○	○	○	○	○	○	○	○	○	○	○	○	○	○	○	○	○	○	○	○	○	○	○	○	○	○	○	○	○	○	○	○	○	○	○	○
Annulaire	○	○	○	○	○	○	○	○	○	○	○	○	○	○	○	○	○	○	○	○	○	○	○	○	○	○	○	○	○	○	○	○	○	○	○	○	○	○	○	○	○	○	○
<u>Main Droite</u>																																											
Index	○	○	○	○	○	○	○	○	○	○	○	○	○	○	○	○	○	○	○	○	○	○	○	○	○	○	○	○	○	○	○	○	○	○	○	○	○	○	○	○	○	○	○
Majeur	○	○	○	○	○	○	○	○	○	○	○	○	○	○	○	○	○	○	○	○	○	○	○	○	○	○	○	○	○	○	○	○	○	○	○	○	○	○	○	○	○	○	○
Annulaire	○	○	○	○	○	○	○	○	○	○	○	○	○	○	○	○	○	○	○	○	○	○	○	○	○	○	○	○	○	○	○	○	○	○	○	○	○	○	○	○	○	○	○

Etc.

3/ TABLATURE DE FIFRE À 8 TROUS (TYPE YAMAHA EN PLASTIQUE).

DO DO# RÉ RÉ# MI FA FA# SOL SOL# LA LA# SI DO DO# RÉ RÉ# MI FA FA# SOL S'

M. GAUCHE

INDEX
POUCE
MAJEUR
ANNUL.

M. DROITE

INDEX
MAJEUR
ANNUL.
PETIT DOIGT

Etc.

The image shows a musical staff with a treble clef and a key signature of one sharp (F#). The notes are: DO (D4), DO# (D#4), RÉ (E4), RÉ# (E#4), MI (F4), FA (F4), FA# (F#4), SOL (G4), SOL# (G#4), LA (A4), LA# (A#4), SI (B4), DO (D5), DO# (D#5), RÉ (E5), RÉ# (E#5), MI (F5), FA (F5), FA# (F#5), SOL (G5). Below the staff is a fingering chart for the left hand (M. GAUCHE) and right hand (M. DROITE). The left hand has four fingers: INDEX, POUCE, MAJEUR, and ANNUL. The right hand has four fingers: INDEX, MAJEUR, ANNUL., and PETIT DOIGT. The chart shows fingerings for each note, with black dots indicating finger placement and white circles indicating finger lifting. A diagonal line separates the chart from the word 'Etc.' on the right.



Marches pour fifre et tambour

AU COMBAT !

David LEFEBVRE

$\bullet = 100-112$

Fifre

Tambour G.C.

1. **FIN**

2.

Etc.

VICTOIRE !

$\bullet = 100-112$

1. **FIN**

2.

Etc.

LE FIFRE EN BALADE

David LEFEBVRE

♩ = 92-100

4

Fifre

Tambour G.C.

f

mf

8

1. 12

2. FIN 16

cercle

2^e

peau r21

baguette contre baguette

Etc.

EN PROGRES

David LEFEBVRE

f $\bullet = 92-100$ %

Fife

Tambour
G.C.

r21

1.

2.

F

Etc.

r21

AIR DU NORD

Enregistré sur le CD "Au Son du Fifre"
Réf. EPL0202 © Editions Pierre Lafitan

David LEFEBVRE

♩ = 112-120

Fifre

Tambour
G.C.

Etc.

MARCHE DU PETIT FIFRE

David LEFEBVRE

♩ = 112

Fifre

Tambour
G.C.

f *mf*

1. FIN 2.

Etc.

Pièces originales pour fifre seul

P'TIT PERE

David LEFEBVRE

$\bullet = 80-100$

The first staff of music for 'P'TIT PERE' is written in treble clef with a key signature of one sharp (F#) and a 3/4 time signature. It begins with a quarter rest followed by a quarter note G4. A repeat sign with a first ending bracket follows. The melody consists of eighth notes: A4, B4, C5, B4, A4, G4, F#4, E4, D4, C4. The piece ends with a triplet of eighth notes: D4, E4, F#4.

The second staff of music for 'P'TIT PERE' shows two first endings. The first ending (marked '1.') consists of eighth notes: D4, E4, F#4, G4, A4, B4, C5, B4, A4, G4, F#4, E4, D4, C4. The second ending (marked '2.') consists of eighth notes: D4, E4, F#4, G4, A4, B4, C5, B4, A4, G4, F#4, E4, D4, C4. The piece concludes with a box labeled 'FIN'.

The third staff of music for 'P'TIT PERE' continues the melody with eighth notes: D4, E4, F#4, G4, A4, B4, C5, B4, A4, G4, F#4, E4, D4, C4.

Etc.

ZABETH

David LEFEBVRE

$\bullet = 80-92$

The first staff of music for 'ZABETH' is written in treble clef with a key signature of one sharp (F#) and a 7/8 time signature. It begins with a quarter rest followed by a quarter note G4. A repeat sign with a first ending bracket follows. The melody consists of eighth notes: A4, B4, C5, B4, A4, G4, F#4, E4, D4, C4. The piece ends with a box labeled 'FIN'.

The second staff of music for 'ZABETH' continues the melody with eighth notes: D4, E4, F#4, G4, A4, B4, C5, B4, A4, G4, F#4, E4, D4, C4.

Etc.

Pièces originales pour fifre seul

WEEK END EN TOURAINNE

David LEFEBVRE



Etc.

DIDINE

David LEFEBVRE



Etc.