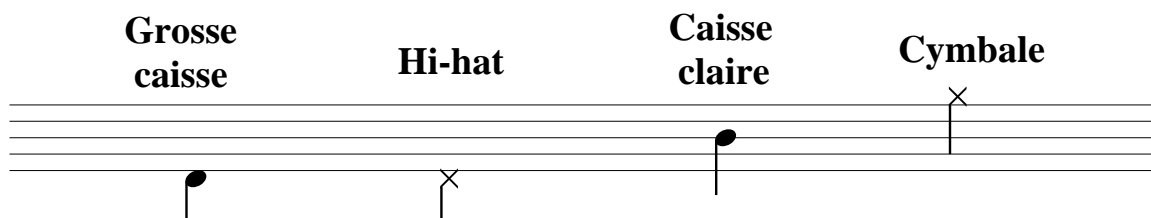


A ZHANG DAN DAN
Artiste lyrique à Hangzhou (Chine)

Ecrite au retour d'une tournée en Chine, entrant dans le cadre du concert du Nouvel An à Vienne, cette pièce dédiée à Zhang Dan Dan, *La Sylphide d'Hangzhou*, a pour principal objet de mettre en valeur votre sens de la musicalité et de vous initier au monde de la valse, en particulier celui de la valse viennoise.

Les auteurs.

CONVENTION D'ECRITURE



NB - La partition peut faire intervenir un récitant dans le cadre d'une prestation publique ; il suffit de lire les commentaires écrits pour rendre la pièce plus attrayante.

LA SYLPHIDE D'HANGZHOU

Durée : 3'05"

1er cycle - 1ère année

pour caisse claire, grosse caisse, cymbale, hi-hat et piano

Bernard ZIELINSKI

Michel NIERENBERGER

T° de valse eurasienne

Percussion

(lui)

Le cavalier
meneur

Piano

(Elle)

La Sylphide
conquise

5

10

16

21 B T° di valse viennoise *
(avec fougue amoureuse)

f Subjugué, il l'invite à danser *mf*

pp

mf.

Leg. * *sempre simile*

27

32 1

* (en allongeant le 2e temps - A TEMP PAUSE)

Etc.

Le compositeur et la Sylphide...



Zhang Dan Dan, la « Sylphide d'Hangzhou » – inspiratrice et dédicataire de cette pièce, écrite par Bernard Zielinski et Michel Nierenberger – ici aux côtés de Bernard Zielinski, lors d'une tournée qu'il effectua en Chine voilà quelques mois.