

SOLO pour CLAIRON

Durée : 3'10''

Richard REGEL

1 $\bullet = 63$ Chanté et sonore

4 *mf*

8 Retenir ----- 1er Tempo *f*

11 *ff* court Déclamer

Rapide et énergique (accéntuer légèrement 1ères et 4e croches)

14 *f* (3+2)

20 *mf*

27 *f*

35 court sec

43 $\text{♩} = 104$ Lent et doux



49

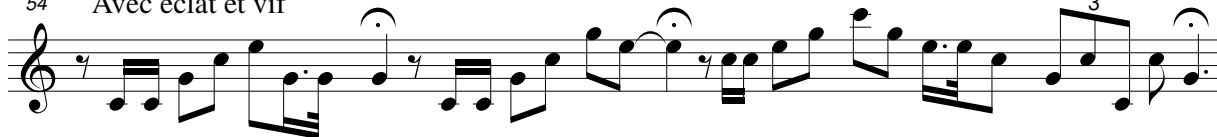


Cadence

54 Avec éclat et vif

court

court



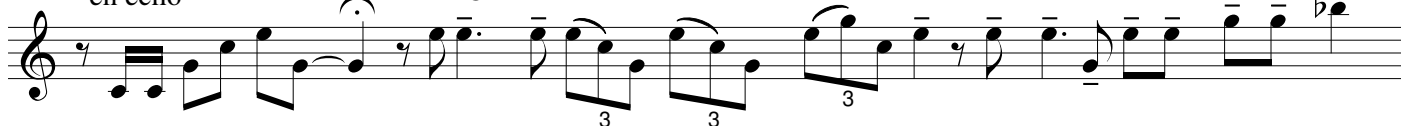
59

en écho

court

Large $\text{♩} = 66$

court



65

Vif



Etc.