

Pour Laïa

UN PETIT OISEAU DANS LE JARDIN

Durée : 2 minutes
Niveau : 1ère ou 2e année

Claude-Henry
JOUBERT

pour flûte avec accompagnement de piano

♩ = 120 (♩ = 60)

Flûte
Douxment Chantant

Piano
Douxment Chantant

7
Très doucement

13
A Une ligne environ 15"
Liberamente

Sombre

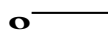

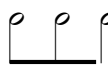


14
B
f p

Musical score for 'Un petit oiseau dans le jardin'. It consists of three systems of music. The first system (measures 15-16) is for a single instrument, likely a flute, in G major. Measure 15 starts with a treble clef and a key signature of one sharp (F#). It contains notes G4, A4, B4, and C5, followed by a half rest, then G4, A4, B4, and C5 again. Dynamics *p* and *f* are indicated. Measure 16 continues with G4, A4, B4, and C5, followed by a half rest, then G4, A4, B4, and C5. The second system (measures 17-19) is for piano accompaniment. Measure 17 starts with a treble clef and a key signature of one sharp. It contains notes G4, A4, B4, and C5, followed by a half rest, then G4, A4, B4, and C5. The piano part consists of chords in the right hand and a simple bass line in the left hand. A tempo marking of quarter note = 120 is present. The word 'Chantant' is written below the piano part. A diagonal line is drawn across the page from the top right to the bottom left, separating the musical score from the 'Etc.' section.

Etc.

**VOIR EXTRAIT DE LA
PARTIE DE FLÛTE EN
PAGE SUIVANTE**

Remarques : de (A) à (C) l'écriture est inhabituelle mais la lecture en est aisée.

 = note longue
  = notes très brèves
 = notes seulement brèves
 = notes brèves
  = silence de durée indéterminée

Entre (B) et (C) la flûte peut intervertir les éléments et même "improviser"

Pour Laïa

Flûte

UN PETIT OISEAU DANS LE JARDIN

Claude-Henry
JOUBERT

Durée : 2 minutes
Niveau : 1ère ou 2e année

pour flûte avec accompagnement de piano

♩ = 120 (♩ = 60)



Douxement

Chantant

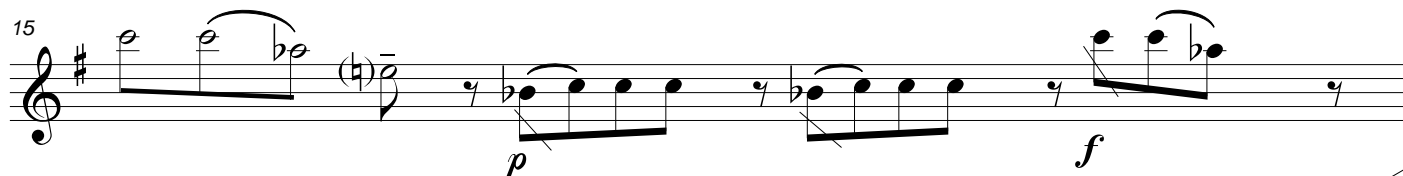


Très doucement

(A) Une ligne environ 15"



Liberamente



Etc.